

## **ALLEGATO A**

### **ELENCO CAUSE CIVILI DI COMPETENZA DEL GIUDICE DELLE APPELLAZIONI CIVILI**

**IN ATTESA DI SENTENZA AL 31 DICEMBRE 2013**

(In grassetto sono evidenziate le cause per le quali il termine per il deposito della sentenza – cinque mesi - è scaduto al 31 dicembre 2013. Il dato è comprensivo sia delle cause assegnate al prof. Ferroni e al prof. Guidi. Alcuni numeri nella prima colonna non si riferiscono alla data di iscrizione a ruolo, bensì alla iscrizione dell'appello nell'apposito registro)

**TOTALE N. 83**

<b>1.</b>	<b>c.c. n. 226/1990</b>	<b>diritto d'autore</b>	<b>irrotulata 25/01/2001</b>
<b>2.</b>	<b>c.c. n. 225/1990</b>	<b>diritto d'autore</b>	<b>irrotulata 25/01/2001</b>
<b>3.</b>	<b>c.c. n. 186/1994</b>	<b>inadempimento contrattuale</b>	<b>irrotulata 11/03/2004</b>
<b>4.</b>	<b>c.c. n. 20/2007</b>	<b>inadempimento contrattuale</b>	<b>irrotulata 02/04/2009</b>
<b>5.</b>	<b>c.c. n. 6/2007</b>	<b>opposizione stato passivo</b>	<b>irrotulata 02/04/2009</b>
<b>6.</b>	<b>c.conc. n. 14/2008</b>	<b>inadempimento contrattuale</b>	<b>irrotulata 14/05/2009</b>
<b>7.</b>	<b>c.conc. n. 23/2009</b>	<b>procedura strumentale opposta</b>	<b>irrotulata 09/09/2010</b>
<b>8.</b>	<b>c.conc. n. 5/2005</b>	<b>procedura strumentale opposta</b>	<b>irrotulata 14/10/2010</b>
<b>9.</b>	<b>c.c. n. 37/2008</b>	<b>responsabilità aquiliana</b>	<b>irrotulata 13/01/2011</b>
<b>10.</b>	<b>c.conc. n. 13/2009</b>	<b>inadempimento contrattuale</b>	<b>irrotulata 13/01/2011</b>
<b>11.</b>	<b>c.conc. n. 5/2010</b>	<b>procedura strumentale opposta</b>	<b>irrotulata 13/01/2011</b>
<b>12.</b>	<b>c.conc. n. 16/2007</b>	<b>inadempimento contrattuale</b>	<b>irrotulata 21/01/2011</b>
<b>13.</b>	<b>c.c. n. 2/2008</b>	<b>inadempimento contrattuale</b>	<b>irrotulata 21/01/2011</b>

14.	c.conc. n. 15/2009	inadempimento contrattuale	irrotulata 27/01/2011
15.	c.c. n. 10/2009	inadempimento contrattuale	irrotulata 03/02/2011
16.	c.conc. n. 19/2009	inadempimento contrattuale	irrotulata 10/02/2011
17.	c.conc. n. 16/2009	inadempimento contrattuale	irrotulata 10/02/2011
18.	c.conc. n. 8/2009	inadempimento contrattuale	irrotulata 17/02/2011
19.	c.c. n. 23/2008	inadempimento contrattuale	irrotulata 17/03/2011
20.	c.conc. n. 2/2010	inadempimento contrattuale	irrotulata 21/04/2011
21.	c.conc. n. 13/2006	responsabilità aquiliana	irrotulata 26/05/2011
22.	c.conc. n. 11/2009	inadempimento contrattuale	irrotulata 30/06/2011
23.	c.c. n. 36/2008	responsabilità aquiliana	irrotulata 08/09/2011
24.	c.conc. n. 14/2009	inadempimento contrattuale	irrotulata 15/09/2011
25.	c.conc. n. 20/2009	procedura strumentale opposta	irrotulata 15/09/2011
26.	c.c. n. 15/2010	responsabilità aquiliana	irrotulata 29/09/2011
27.	c.c. n. 60/1998	responsabilità aquiliana	irrotulata 06/10/2011
28.	c.c. n. 3/2009	inadempimento contrattuale	irrotulata 06/10/2011
29.	c.c. n. 12/2010	causa in materia di enti morali	irrotulata 06/10/2011
30.	c.c. n. 30/2011	inadempimento contrattuale	irrotulata 06/10/2011
31.	c.conc. n. 33/2011	inadempimento contrattuale	irrotulata 19/01/2012
32.	c.conc. n. 62/2011	responsabilità aquiliana	irrotulata 19/01/2012
33.	c.conc. n. 84/2011	inadempimento contrattuale	irrotulata 19/01/2012
34.	c.conc. n. 32/2011	procedura strumentale opposta	irrotulata 26/01/2012
35.	c.c. n. 24/2005	procedura strumentale opposta	irrotulata 30/04/2012
36.	c.c. n. 7/2010	responsabilità aquiliana	irrotulata 17/05/2012
37.	c.c. n. 23/2010	causa in materia di obbligazioni	irrotulata 14/06/2012
38.	c.c. n. 3/2011	responsabilità aquiliana	irrotulata 14/06/2012
39.	c.c. n. 26/2011	causa in materia concorsuale	irrotulata 28/06/2012
40.	c.c. n. 9/2011	causa in materia di obbligazioni	irrotulata 13/09/2012
41.	c.c. n. 88/2011	inadempimento contrattuale	irrotulata 17/09/2012

42.	c.conc. n. 80/2011	inadempimento contrattuale	irrotulata 03/10/2012
43.	c.c. n. 101/2011	procedura strumentale opposta	irrotulata 18/10/2012
44.	c.c. n. 89/2011	responsabilità aquiliana	irrotulata 25/10/2012
45.	c.c. n. 25/2009	inadempimento contrattuale	irrotulata 08/11/2012
46.	c.conc. n. 78/2011	inadempimento contrattuale	irrotulata 22/11/2012
47.	c.conc. n. 57/2011	inadempimento contrattuale	irrotulata 29/11/2012
48.	c.c. n. 18/2009	diritti reali	irrotulata 20/12/2012
49.	c.c. n. 23/2011	diritti reali	irrotulata 03/01/2013
50.	c.c. n. 100/2011	inadempimento contrattuale	irrotulata 10/01/2013
51.	c.c. n. 14/2011	inadempimento contrattuale	irrotulata 10/01/2013
52.	c.c. n. 87/2011	procedura strumentale opposta	irrotulata 13/01/2013
53.	c.conc. n. 53/2011	inadempimento contrattuale	irrotulata 31/01/2013
54.	c.conc. n. 98/2011	inadempimento contrattuale	irrotulata 07/02/2013
55.	c.conc. n. 67/2011	procedura strumentale opposta	irrotulata 07/02/2013
56.	c.conc. n. 40/2011	inadempimento contrattuale	irrotulata 28/02/2013
57.	c.c. n. 22/2012	inadempimento contrattuale	irrotulata 28/02/2013
58.	c.conc. n. 85/2011	inadempimento contrattuale	irrotulata 07/03/2013
59.	c.c. n. 16/2009	materia concorsuale	irrotulata 07/03/2013
60.	c.conc. n. 50/2011	inadempimento contrattuale	irrotulata 07/03/2013
61.	c.conc. n. 54/2011	inadempimento contrattuale	irrotulata 18/04/2013
62.	c.c. n. 25/2007	inadempimento contrattuale	irrotulata 25/04/2013
63.	c.c. n. 26/2012	inadempimento contrattuale	irrotulata 16/05/2013
64.	c.c. n. 3/2012	inadempimento contrattuale	irrotulata 16/05/2013
65.	c.conc. n. 66/2011	inadempimento contrattuale	irrotulata 23/05/2013
66.	c.c. n. 17/2009	inadempimento contrattuale	irrotulata 20/06/2013
67.	c.conc. n. 2/2013	procedura strumentale opposta	irrotulata 27/06/2013
68.	c.c. n. 28/2005	responsabilità aquiliana	irrotulata 12/09/2013
69.	c.c. n. 16/2012	inadempimento contrattuale	irrotulata 12/09/2013

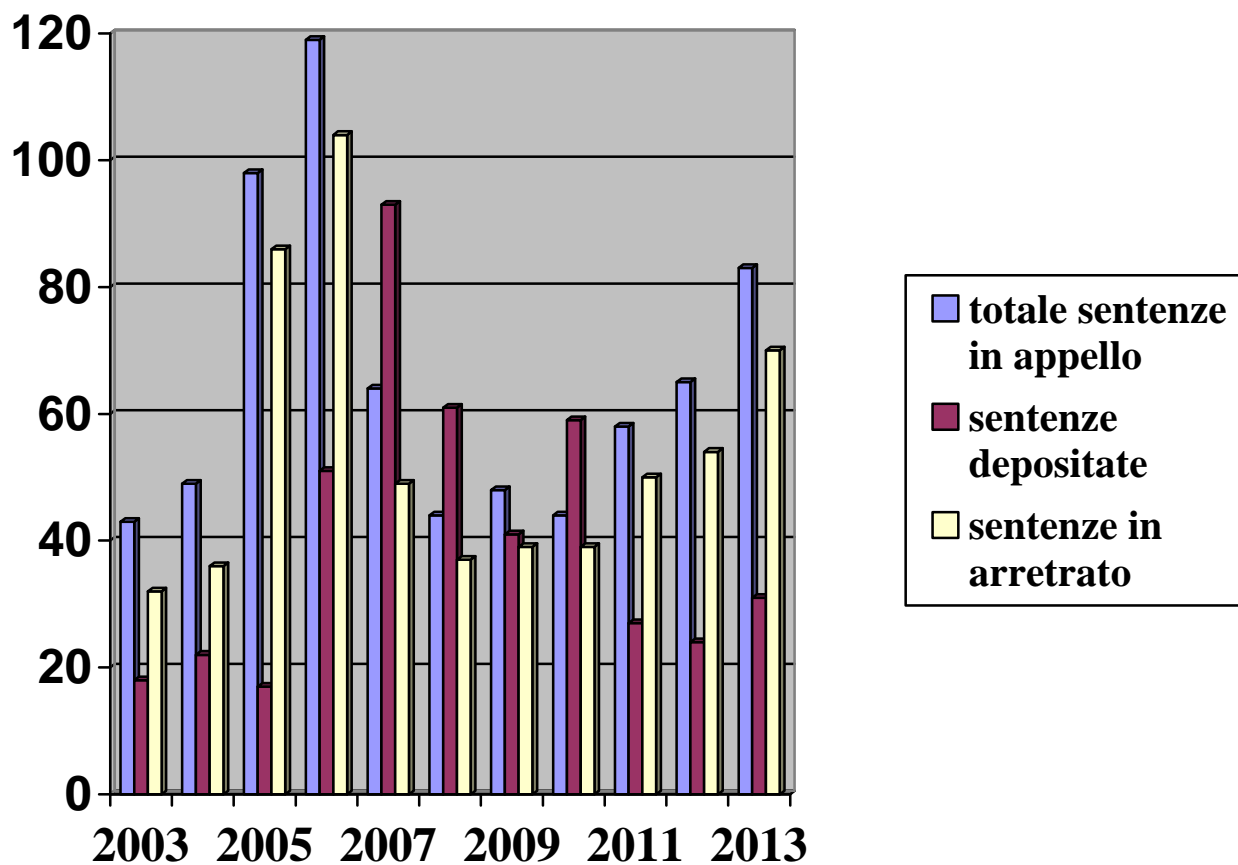
<b>70.</b>	c.c. n. 22/2010	successioni	irrotulata 12/09/2013
<b>71.</b>	c.c. n. 15/2012	materia concorsuale	irrotulata 12/09/2013
<b>72.</b>	<b>c.lav. n. 4/2011</b>	<b>lavoro</b>	<b>irrotulata 12/09/2013</b>
<b>73.</b>	<b>c.lav. n. 50/2012</b>	<b>lavoro</b>	<b>irrotulata 12/09/2013</b>
<b>74.</b>	c.c. n. 106/2011	inadempimento contrattuale	irrotulata 19/09/2013
<b>75.</b>	c.conc. n. 35/2011	inadempimento contrattuale	irrotulata 26/09/2013
<b>76.</b>	<b>c.lav. n. 20/2012</b>	<b>lavoro</b>	<b>irrotulata 03/10/2013</b>
<b>77.</b>	c.c. n. 39/2013	materia arbitrale	irrotulata 10/10/2013
<b>78.</b>	c.conc. n. 86/2011	inadempimento contrattuale	irrotulata 17/10/2013
<b>79.</b>	c.conc. n. 58/2011	responsabilità aquiliana	irrotulata 17/10/2013
<b>80.</b>	c.conc. n. 14/2012	responsabilità aquiliana	irrotulata 17/10/2013
<b>81.</b>	c.c. n. 32/2012	inadempimento contrattuale	irrotulata 17/10/2013
<b>82.</b>	c.c. n. 11/2013	responsabilità aquiliana	irrotulata 24/10/2013
<b>83.</b>	c.c. n. 11/2010	responsabilità aquiliana	irrotulata 06/12/2013

**TABELLA RIASSUNTIVA DELL'ANDAMENTO DELL'APPELLO  
CIVILE**

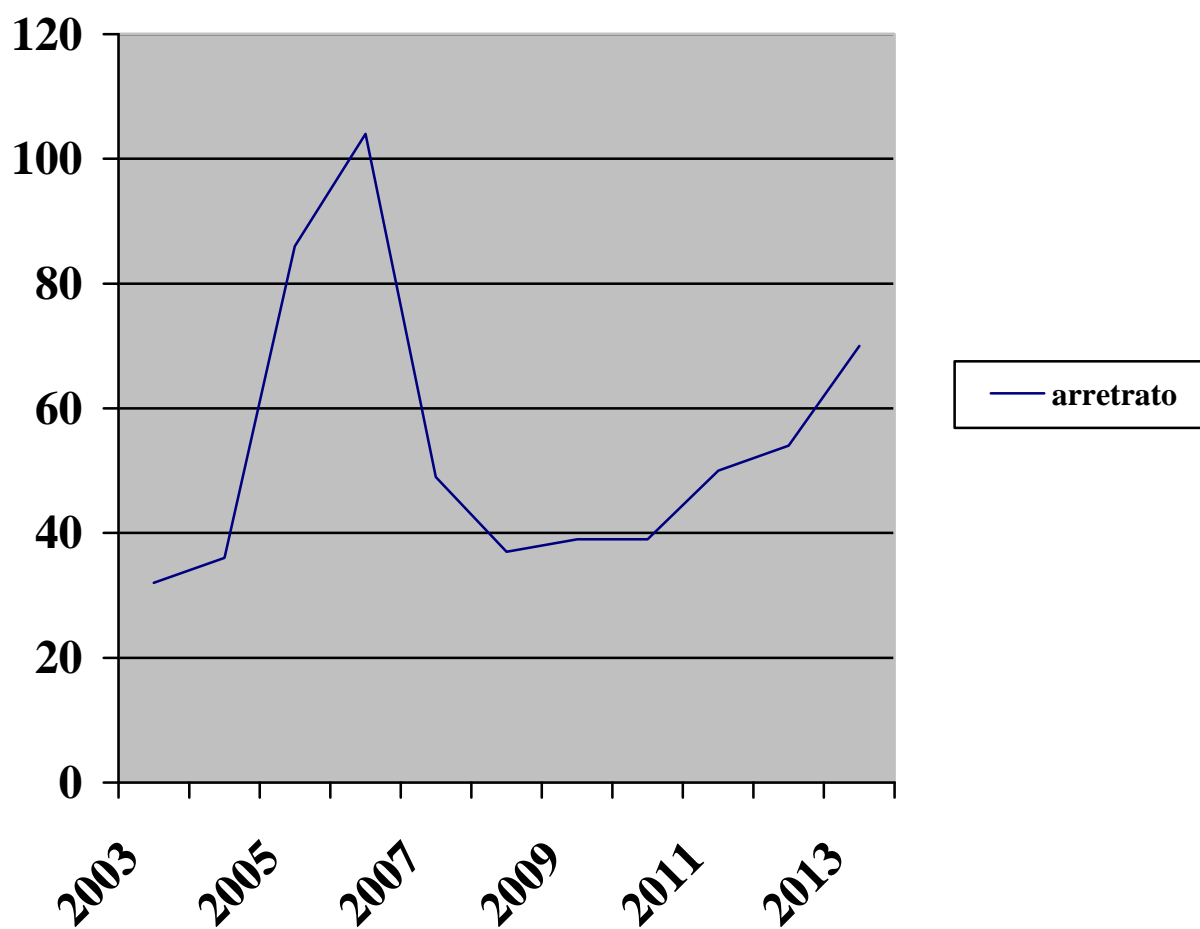
<b>ANNO</b>	<b>2003</b>	<b>2004</b>	<b>2005</b>	<b>2006</b>	<b>2007</b>	<b>2008</b>	<b>2009</b>	<b>2010</b>	<b>2011</b>	<b>2012</b>	<b>2013</b>
<b>Totale dei fascicoli a sentenza al 31/12</b>	43	49	98	119	64	44	48	44	58	65	83
<b>Sentenze depositate</b>	18	22	17	51	93	61	41	59	27	24	31
<b>Sentenze in arretrato</b>	32	36	86	104	49	37	39	39	50	54	70

## RAPPRESENTAZIONE GRAFICA DEI DATI RELATIVI

### ALL'APPELLO CIVILE



**RAPPRESENTAZIONE GRAFICA**  
**DELL'ANDAMENTO DELL'ARRETRATO NELL'APPELLO CIVILE**



## ALLEGATO B

### ELENCO CAUSE CIVILI DI COMPETENZA DEL COMMISSARIO DELLA LEGGE IN ATTESA DI SENTENZA AL 31 DICEMBRE 2013

(In grassetto sono evidenziate le cause per le quali il termine per il deposito della sentenza – cinque mesi - è  
scaduto)

#### Elenco cause *pro servato* avv. GILBERTO FELICI - n. 38 cause (di cui n. 26 costituenti arretrato)

1.	<b>c.c. n. 70/2008</b>	<b>responsabilità aquiliana</b>	<b>irrotulata 08/09/2011</b>
2.	<b>c.c. n. 10/2010</b>	<b>locazione immobili</b>	<b>irrotulata 28/02/2013</b>
3.	<b>c.c. n. 16/2002</b>	<b>inadempimento contrattuale</b>	<b>irrotulata 28/02/2013</b>
4.	<b>c.c. n. 37/2009</b>	<b>responsabilità aquiliana</b>	<b>irrotulata 28/02/2013</b>
5.	<b>c.c. n. 44/2010</b>	<b>responsabilità aquiliana</b>	<b>irrotulata 28/02/2013</b>
6.	<b>c.c. n. 66/2007</b>	<b>responsabilità aquiliana</b>	<b>irrotulata 28/02/2013</b>
7.	<b>c.c. n. 112/2009</b>	<b>responsabilità aquiliana</b>	<b>irrotulata 28/02/2013</b>
8.	<b>c.c. n. 132/2011</b>	<b>opposizione stato passivo</b>	<b>irrotulata 28/02/2013</b>
9.	<b>c.c. n. 72/2010</b>	<b>obbligazioni cartolari</b>	<b>irrotulata 28/02/2013</b>
10.	<b>c.c. n. 77/2010</b>	<b>responsabilità aquiliana</b>	<b>irrotulata 28/02/2013</b>
11.	<b>c.c. n. 104/2009</b>	<b>responsabilità aquiliana</b>	<b>irrotulata 28/02/2013</b>
12.	<b>c.c. n. 237/2009</b>	<b>responsabilità aquiliana</b>	<b>irrotulata 28/02/2013</b>



13.	<b>c.c. n. 240/2011</b>	<b>locazione immobili</b>	<b>irrotulata 28/02/2013</b>
14.	<b>c.c. n. 276/2010</b>	<b>locazione immobili</b>	<b>irrotulata 28/02/2013</b>
15.	<b>c.c. n. 331/2010</b>	<b>ricorso delibera ISS</b>	<b>irrotulata 28/02/2013</b>
16.	<b>c.c. n. 349/2009</b>	<b>responsabilità aquiliana</b>	<b>irrotulata 28/02/2013</b>
17.	<b>c.c. n. 1503/2011</b>	<b>locazione immobili</b>	<b>irrotulata 28/02/2013</b>
18.	<b>c.c. n. 1522/2011</b>	<b>opposizione stato passivo</b>	<b>irrotulata 28/02/2013</b>
19.	<b>c.c. n. 367/2007</b>	<b>responsabilità aquiliana</b>	<b>irrotulata 28/02/2013</b>
20.	<b>c.c. n. 376/2007</b>	<b>opposizione stato passivo</b>	<b>irrotulata 28/02/2013</b>
21.	c.c. n. 2/2011	ricorso delibera ISS	irrotulata 12/09/2013
22.	c.c. n. 1591/2011	locazione immobili	irrotulata 12/09/2013
23.	c.c. n. 390/2009	responsabilità aquiliana	irrotulata 12/09/2013
24.	c.c. n. 1487/2011	locazione immobili	irrotulata 12/09/2013
25.	c.c. n. 248/2011	responsabilità aquiliana	irrotulata 12/09/2013
26.	c.c. n. 133/2012	locazione immobili	irrotulata 12/09/2013
27.	c.c. n. 141/2008	responsabilità aquiliana	irrotulata 12/09/2013
28.	c.c. n. 204/2010	responsabilità aquiliana	irrotulata 12/09/2013
29.	c.c. n. 5/2011	locazione immobili	irrotulata 12/09/2013
30.	c.c. n. 111/2009	responsabilità aquiliana	irrotulata 12/09/2013
31.	c.c. n. 41/2011	responsabilità aquiliana	irrotulata 12/09/2013
32.	<b>c.lav. n. 10/2012</b>	<b>lavoro</b>	<b>irrotulata 03/10/2013</b>
33.	<b>c.lav. n. 13/2012</b>	<b>lavoro</b>	<b>irrotulata 03/10/2013</b>
34.	<b>c.lav. n. 19/2012</b>	<b>lavoro</b>	<b>irrotulata 03/10/2013</b>
35.	<b>c.lav. n. 20/2012</b>	<b>lavoro</b>	<b>irrotulata 03/10/2013</b>
36.	<b>c.lav. n. 25/2012</b>	<b>lavoro</b>	<b>irrotulata 03/10/2013</b>
37.	<b>c.lav. n. 37/2012</b>	<b>lavoro</b>	<b>irrotulata 10/10/2013</b>
38.	c.c. n. 288/2010	responsabilità aquiliana	irrotulata 10/10/2013

**Elenco cause *pro servato* dott. VALERIA PIERFELICI - n. 2 cause tutte nei termini**

- |    |           |                            |                       |
|----|-----------|----------------------------|-----------------------|
| 1. | n. 372/07 | inadempimento contrattuale | irrotulata 17/10/2013 |
| 2. | n. 290/11 | diritti reali              | irrotulata 07/11/2013 |

**Elenco cause *pro servato* avv. ISABELLA PASINI - n. 3 cause  
(di cui n. 1 costituente arretrato)**

- |    |                          |  |                              |
|----|--------------------------|--|------------------------------|
| 1. | <b>c.c. n. 1533/2011</b> | <b>rapporti patrimoniali tra coniugi</b> | <b>irrotulata 13/06/2013</b> |
| 2. | c.c. n. 114/2010         | tributaria                               | irrotulata 17/10/2013        |
| 3. | c.c. n. 327/2010         | tributaria                               | irrotulata 12/12/2013        |

**Elenco cause *pro servato* avv. GIOVANNI BELLUZZI - n. 3 cause nei termini**

(la numerazione delle cause è cambiata a seguito dell'eliminazione del ruolo del Giudice Conciliatore)

- |    |                  |                               |                       |
|----|------------------|-------------------------------|-----------------------|
| 1. | c.c. n. 553/2011 | inadempimento contrattuale    | irrotulata 26/09/2013 |
| 2. | c.c. n. 598/2012 | procedura strumentale opposta | irrotulata 05/12/2013 |
| 3. | c.c. n. 696/13   | delibazione                   | irrotulata 30/12/2013 |

**Elenco cause *pro servato* avv. FABIO GIOVAGNOLI - n. 38 cause**

**(di cui n. 25 costituenti arretrato)**

(la numerazione delle cause è cambiata a seguito dell'eliminazione del ruolo del Giudice Conciliatore)

1.	c.c. n. 1423/2011	inadempimento contrattuale	irrotulata 22/10/2009
2.	c.c. n. 1460/2011	inadempimento contrattuale	irrotulata 18/03/2010
3.	c.c. n. 1425/2011	inadempimento contrattuale	irrotulata 22/04/2010
4.	c.c. n. 1421/2011	inadempimento contrattuale	irrotulata 16/09/2010
5.	c.c. n. 1418/2011	procedura strumentale opposta	irrotulata 16/09/2010
6.	c.c. n. 1430/2011	responsabilità aquiliana	irrotulata 16/09/2010
7.	c.c. n. 1419/2011	responsabilità aquiliana	irrotulata 16/09/2010
8.	c.c. n. 1431/2011	inadempimento contrattuale	irrotulata 18/11/2010
9.	c.c. n. 1446/2011	inadempimento contrattuale	irrotulata 18/11/2010
10.	c.c. n. 1450/2011	responsabilità aquiliana	irrotulata 18/11/2010
11.	c.c. n. 1445/2011	inadempimento contrattuale	irrotulata 18/11/2010
12.	c.c. n. 1432/2011	responsabilità aquiliana	irrotulata 18/11/2010
13.	c.c. n. 1440/2011	responsabilità aquiliana	irrotulata 18/11/2010
14.	c.c. n. 1447/2011	responsabilità aquiliana	irrotulata 18/11/2010
15.	c.c. n. 1458/2011	diritti reali	irrotulata 18/11/2010
16.	c.c. n. 1461/2011	inadempimento contrattuale	irrotulata 02/12/2010
17.	c.c. n. 1471/2011	responsabilità aquiliana	irrotulata 08/09/2011
18.	c.c. n. 1465/2011	inadempimento contrattuale	irrotulata 15/09/2011
19.	c.c. n. 1466/2011	obbligazioni	irrotulata 15/09/2011
20.	c.c. n. 1477/2011	responsabilità aquiliana	irrotulata 22/09/2011
21.	c.c. n. 1463/2011	responsabilità aquiliana	irrotulata 22/09/2011
22.	c.c. n. 1476/2011	inadempimento contrattuale	irrotulata 22/09/2011
23.	c.c. n. 1475/2011	inadempimento contrattuale	irrotulata 22/09/2011

<b>24.</b>	<b>c.c. n. 1474/2011</b>	<b>inadempimento contrattuale</b>	<b>irrotulata 22/09/2011</b>
<b>25.</b>	<b>c.c. n. 1473/2011</b>	<b>inadempimento contrattuale</b>	<b>irrotulata 22/09/2011</b>
26.	c.c. n. 1228/2011	inadempimento contrattuale	irrotulata 12/09/2013
27.	c.c. n. 1220/2011	responsabilità aquiliana	irrotulata 10/10/2013
28.	c.c. n. 848/2011	inadempimento contrattuale	irrotulata 14/11/2013
29.	c.c. n. 1565/2011	inadempimento contrattuale	irrotulata 14/11/2013
30.	c.c. n. 423/2012	inadempimento contrattuale	irrotulata 14/11/2013
31.	c.c. n. 97/2012	responsabilità aquiliana	irrotulata 14/11/2013
32.	c.c. n. 896/2011	responsabilità aquiliana	irrotulata 05/12/2013
33.	c.c. n. 279/2012	inadempimento contrattuale	irrotulata 05/12/2013
34.	c.c. n. 1593/2011	inadempimento contrattuale	irrotulata 05/12/2013
35.	c.c. n. 1637/2011	inadempimento contrattuale	irrotulata 05/12/2013
36.	c.c. n. 935/2011	responsabilità aquiliana	irrotulata 05/12/2013
37.	c.c. n. 982/2011	responsabilità aquiliana	irrotulata 05/12/2013
38.	c.c. n. 1086/2011	responsabilità aquiliana	irrotulata 05/12/2013

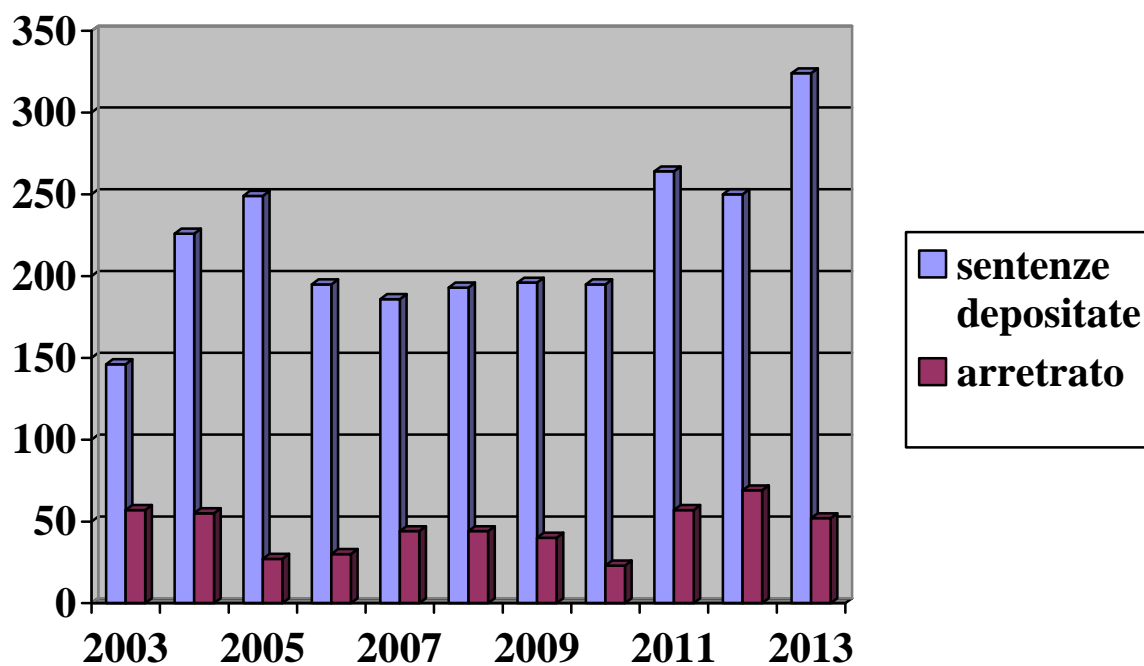
**TABELLA RELATIVA ALL'ARRETRATO CIVILE IN PRIMO GRADO**  
**ASSEGNATE AL COMMISSARIO DELLA LEGGE**  
**AL 31 DICEMBRE 2013**

(comprensivo di quello relativo alle cause già di conciliazione)

<b>ANNO</b>	<b>2003</b>	<b>2004</b>	<b>2005</b>	<b>2006</b>	<b>2007</b>	<b>2008</b>	<b>2009</b>	<b>2010</b>	<b>2011</b>	<b>2012</b>	<b>2013</b>
<b>Sentenze depositate</b>	n. 146	n. 226	n. 249	n. 195	n. 186	n. 193	n. 196	n. 195	n. 264	n. 250	n. 324
<b>Arretrato</b>	n. 57	n. 55	n. 27	n. 30	n. 44	n. 44	n. 40	n. 23	n. 57	n. 69	n. 52

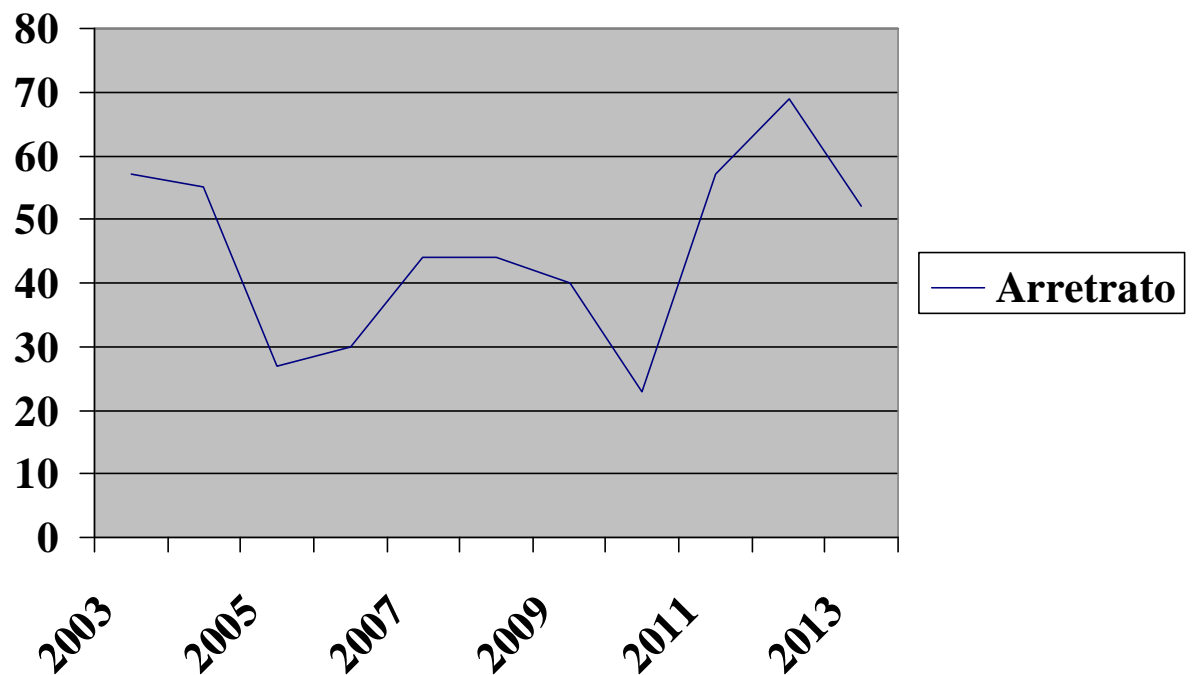
**RAPPRESENTAZIONE GRAFICA DELL'ARRETRATO  
DELLE CAUSE CIVILI IN PRIMO GRADO ASSEGNATE AL  
COMMISSARIO DELLA LEGGE AL 31 DICEMBRE 2013**

(comprensivo di quello relativo alla cause già di conciliazione)



**RAPPRESENTAZIONE GRAFICA DELL'ANDAMENTO  
DELL'ARRETRATO RELATIVO ALLE CAUSE CIVILI DI PRIMO GRADO  
ASSEGNATE AL COMMISSARIO DELLA LEGGE  
AL 31 DICEMBRE 2013**

(comprensivo di quello relativo alle cause già di conciliazione)



## ALLEGATO C

### TABELLE RELATIVE AL PENDENTE GLOBALE DELLE CAUSE CIVILI

#### TABELLA I

**Prospetto delle cause civili pendenti in primo grado al 31 dicembre 2013  
in relazione all'anno di iscrizione a ruolo  
comprese le cause di valore inferiore ad €50.000, già di competenza del Giudice Conciliatore  
(n. 1836)**

(non sono compresi i procedimenti di volontaria giurisdizione, le esecuzioni iscritte nell'apposito registro e le istruttorie d'appello)

1995	n. 2
1997	n. 1
1998	n. 1
1999	n. 2
2000	n. 3
2001	n. 3
2002	n. 2
2003	n. 5
2004	n. 6
2005	n. 17
2006	n. 29
2007	n. 45
2008	n. 76
2009	n. 137
2010	n. 201
2011	n. 335
2012	n. 390
2013	n. 581
<b>Totale</b>	<b>n. 1836</b>



## TABELLA 2

### **Prospetto delle cause civili pendenti al 31 dicembre 2013 in relazione alla materia ed indipendentemente dall'anno di iscrizione a ruolo comprese le cause già di conciliazione al 22 settembre 2011**

(I dati sono comprensivi dei procedimenti di volontaria giurisdizione che sono evidenziati in corsivo, delle esecuzioni iscritte nell'apposito registro e delle istruttorie d'appello non indicati nella Tabella 1)

1) - Cause in materia di stato e capacità delle persone		n. 13
• interdizioni	n. 6	
• inabilitazioni	n. 3	
• cittadinanza	n. 0	
• altre cause in materia (elettorale e stato civile)	n. 4	
2) - Cause e procedimenti del Tribunale dei Minori		n. 23
3) - Cause in materia di diritto di famiglia		n. 106
• separazioni e modificazioni clausole divorzio e separazione	n. 69	
• divorzi	n. 36	
• filiazione	n. 1	
4) - Cause in materia successoria		n. 2

5) - Cause in materia di diritti reali	n. 29
6) – Procedure su espropriazioni per pubblica utilità	n. 1
7) - Cause in materia contrattuale	n. 458
• cause in materia di appalti pubblici e privati e cause in materia di obbligazioni anche cartolari e locazione immobili	n. 55
• tutte le altre cause in materia contrattuale	n. 403
8) - Cause in materia di responsabilità aquiliana	n. 293
9) - Cause in materia di mezzi di conservazione della garanzia patrimoniale	n. 3
10) – Accertamenti tecnici preventivi	n. 12
11) - Cause in materia di lavoro subordinato	n. 61
12) – Cause in materia di proprietà industriale, segni distintivi, concorrenza sleale e diritto d'autore	n. 11
13) - Cause svolgentesi con il rito della procedura sommaria documentale (nelle quali è stata presentata opposizione o non è ancora scaduto il termine per la proposizione dell'opposizione)	n. 76
14) – Cause in materia tributaria e ricorsi avverso delibere del Consiglio di amministrazione dell'I.S.S.	n. 45

15) - Procedimenti di delibazione sentenze estere	n. 7
<i>16) – Procedimenti di volontaria giurisdizione</i>	<i>n. 210</i>
17) - Procedimenti per nomina arbitri e relativi ai lodi	n. 2
18) – Rogatorie internazionali ed esecuzioni estere	n. 5
<i>19) - Istruzione di cause in appello, III Istanza e gravami straordinari ed esecuzione incumbenti posteriori alla sentenza</i>	<i>n. 133</i>
20) - Cause in materia societaria e di enti morali	n. 39
• opposizioni stato passivo di liquidazione volontaria	n. 2
• impugnazione delibere assembleari	n. 2
• cause su enti morali	n. 1
• azioni di responsabilità	n. 5
• altre cause in materia	n. 29
21) – Cause in materia concorsuale	n. 16
• revocatorie concorsuali	n. 1
• altre cause in materia	n. 15
22) – Cause in materia di trust	n. 1
23) - Cause nelle quali è stata pronunciata la sentenza (non ancora in esecuzione) e separazioni omologate	n. 180

24) - Esecuzioni (*comprehensive di quelle iscritte nell'apposito registro: n. 238*) n. 686

25) – Cause sulla responsabilità civile dei magistrati n. 5

# ALLEGATO D

## TABELLE COMPARATIVE RIFERITE AL CIVILE

### Tabella I

#### PROCEDIMENTI CIVILI PENDENTI AL 31 DICEMBRE <sup>1</sup>

I dati sono tratti dalle Relazioni sullo stato della giustizia presentate al Consiglio Grande e Generale. Nel 2001 e 2002 non è stato fornito il dato relativo al pendente globale. Sono state sistemate le voci, alcune delle quali duplicate, mentre il dato finale del 2000 (n. 743) non è reale. Il dato dal 2003 non è comunque confrontabile per i diversi criteri usati, ed in particolare, per lo scorporo dal pendente, diviso per materia, delle cause nelle quali è stata emessa la sentenza o che sono comunque in esecuzione (per cui il dato relativo a queste si aggiunge ai procedimenti esecutivi iscritti nell'apposito registro).

I dati al 31 dicembre 2011 sono comprensivi anche delle cause già di competenza del Giudice Conciliatore iscritte dal 22 settembre al 31 dicembre, ruolo eliminato dalla legge qualificata 16 settembre 2011 n. 2, per cui dall'entrata in vigore di questa legge (22 settembre 2011) le cause di valore inferiore ad €50.000 sono state iscritte nel registro delle cause di competenza del Commissario della Legge.

*Il dato del 2012 comprende anche le cause di valore inferiore ad € 50.000, che sono n. 1061, gli appelli a tali cause (n. 87) e le esecuzioni per lo stesso valore (n. 294): per confrontarlo con i dati della tabella degli anni precedenti si specifica che dal totale deve essere detratto tale dato (n. 2698-n. 1442=n. 1256, che sono le cause di valore superiore).*

---

<sup>1</sup> Tiene conto di tutte le cause ed i procedimenti pendenti davanti al Commissario della Legge alla data del 31 dicembre, indipendentemente dall'anno di iscrizione a ruolo

*Parimenti, il dato del 2013 comprende anche le cause di valore inferiore ad € 50.000, che sono n. 1449, e le esecuzioni per lo stesso valore (n. 125): per confrontarlo con i dati della tabella degli anni precedenti si specifica che dal totale deve essere detratto tale dato (n. 2417 - n. 1574 = n. 843, che sono le cause di valore superiore).*

MATERIA	2000	2001	2002	2003	2004	2005	2006	2007	2008	2009	2010	2011	2012	2013
Cause in materia di stato e capacità delle persone	34	...	...	21	20	10	16	22	13	11	20	24	12	13
Cause e procedimenti del Tribunale dei Minori <sup>2</sup>	...	...	...	39	65	15	23	26	23	26	26	30	22	23
Cause in materia matrimoniale	21	...	...	85	85	70	77	85	102	82	91	93	97	106
Cause in materia successoria	7	...	...	5	5	3	2	4	2	2	3	0	0	2
Cause in materia di diritti reali	51	...	...	48	36	38	35	29	27	21	31	27	24	29
Procedure su espropri di pubblica utilità	...	...	...	6	5	4	3	3	4	3	5	5	5	1
Cause in materia contrattuale <sup>3</sup>	222	...	...	253	227	172	198	206	186	207	200	198	550	458

<sup>2</sup> Negli anni precedenti il dato delle cause e dei procedimenti di volontaria giurisdizione di competenza del Tribunale dei Minori era stato accorpato alle cause matrimoniali

<sup>3</sup> Le cause in materia di obbligazioni ed obbligazioni cartolari, inadempimento contrattuale, nullità e rescissione del contratto, in materia di locazione immobili costituiscono la voce complessiva delle "cause in materia contrattuale"

Cause in materia di responsabilità aquiliana	73	...	...	91	88	80	72	80	77	91	93	79	336	293
Cause in materia di conservazione della garanzia patrimoniale e garanzie reali	...	...	...	1	2	4	3	3	3	3	3	4	4	3
Accertamenti tecnici preventivi	...	...	...	4	5	11	16	10	4	7	8	11	14	12
Cause in materia di proprietà industriale e concorrenza sleale	6	...	...	8	9	12	13	9	13	11	11	10	12	11
Cause in materia di lavoro subordinato	6	...	...	18	28	27	30	29	44	42	45	63	58	61
Cause in materia concorsuale	19	...	...	23	23	27	19	21	17	15	15	17	26	16
Cause in materia societaria	22	...	...	27	30	26	6	7	8	10	10	7	12	39
Cause in materia tributaria e ricorsi avverso delibere ISS	61	...	...	65	59	58	53	60	70	38	46	49	34	45
Incidenti sulla competenza del Giudice Conciliatore <sup>4</sup>	23	...	...	63	71	0	0	0	0	3	0	0	0	0
Cause con il rito della procedura sommaria documentale	34	...	...	18	20	12	10	17	20	24	35	52	69	76
Procedimenti per delibazione sentenze estere	15	...	...	5	9	8	16	10	6	4	3	2	3	7

<sup>4</sup> Dal novembre 2005 tutti gli appelli contro le sentenze emesse dai Giudici Conciliatori sono decisi dal Giudice delle Appellazioni, mentre rimangono al Commissario della Legge gli incidenti sulla competenza.

Istruzione appelli, III istanze e rimedi straordinari	37 <sup>5</sup>	...	...	115	127	159	149	146	140	121	116	124	190	133
Procedimenti di volontaria giurisdizione	84	...	...	53	60	74	73	78	75	80	102	117	161	210
Procedimenti di nomina arbitri e arbitrato <sup>6</sup>	1	...	...	9	12	5	5	6	6	7	5	4	6	2
Rogatorie internazionali ed esecuzioni estere	6	...	...	2	4	1	1	2	2	3	4	7	6	5
Cause in materia di trust	0	0	0	0	0	0	0	0	0	0	0	0	0	1
Varie azioni di accertamento <sup>7</sup>	8	...	...	0	0	0	0	0	0	0	0	0	0	1
Cause nelle quali è stata emessa la sentenza <sup>8</sup>	...	...	...	149	119	227	155	119	117	164	163	178	211	180
Esecuzioni	6	...	...	33	160	47	59	112	91	131	125	116	842 <sup>9</sup>	686 <sup>10</sup>
Cause in materia di responsabilità civile dei magistrati <sup>11</sup>	...	...	...	5	3	3	3	3	4	4	4	4	4	5

<sup>5</sup> Il dato non è sicuramente corrispondente al vero

<sup>6</sup> Il dato è comprensivo della voce “compromesso necessario”

<sup>7</sup> Tale voce non ha autonomia, e, pertanto, a partire dal 2003 tali cause sono state ricondotte alle materie cui afferiscono

<sup>8</sup> A partire dal 2003 è stato scorporato dalla elencazione per materia il dato relativo alle cause nelle quali il lavoro giudiziario è concluso, per essere già stata emessa la sentenza, al fine di dare il dato del pendente “effettivo”, che deve essere depurato di tale dato e di quello relativo alle esecuzioni. Negli anni precedenti tali cause erano state ricondotte alle singole materie.

<sup>9</sup> Il dato è comprensivo delle esecuzioni promosse dalla Banca Centrale per la riscossione dei crediti dello Stato, che sono n. 246

<sup>10</sup> Il dato è comprensivo delle esecuzioni promosse dalla Banca Centrale per la riscossione dei crediti dello Stato, che sono n. 51



Altre	7	...	...	0	0	0	0	0	0	0	0	0	0	0
Totale	743	...	1007	1146	1272	1093	1037	1087	1054	1110	1164	1221	2698	2417

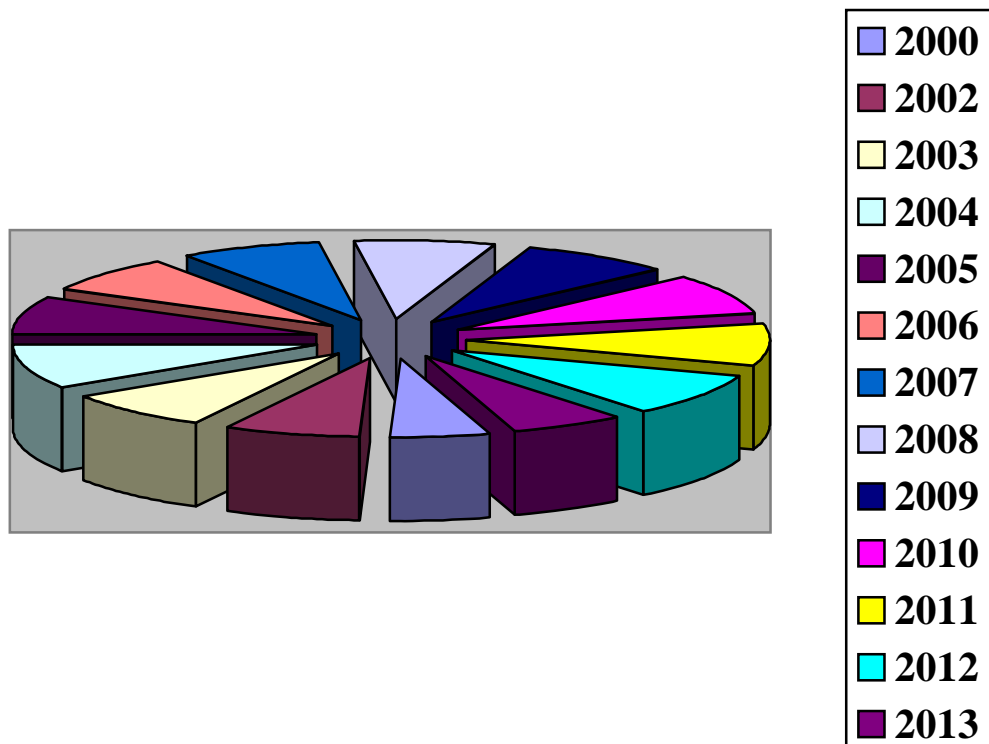
---

<sup>11</sup> Negli anni precedenti al 2003 tali cause sono state considerate ricomprese nella voce “cause in materia di responsabilità aquiliana”

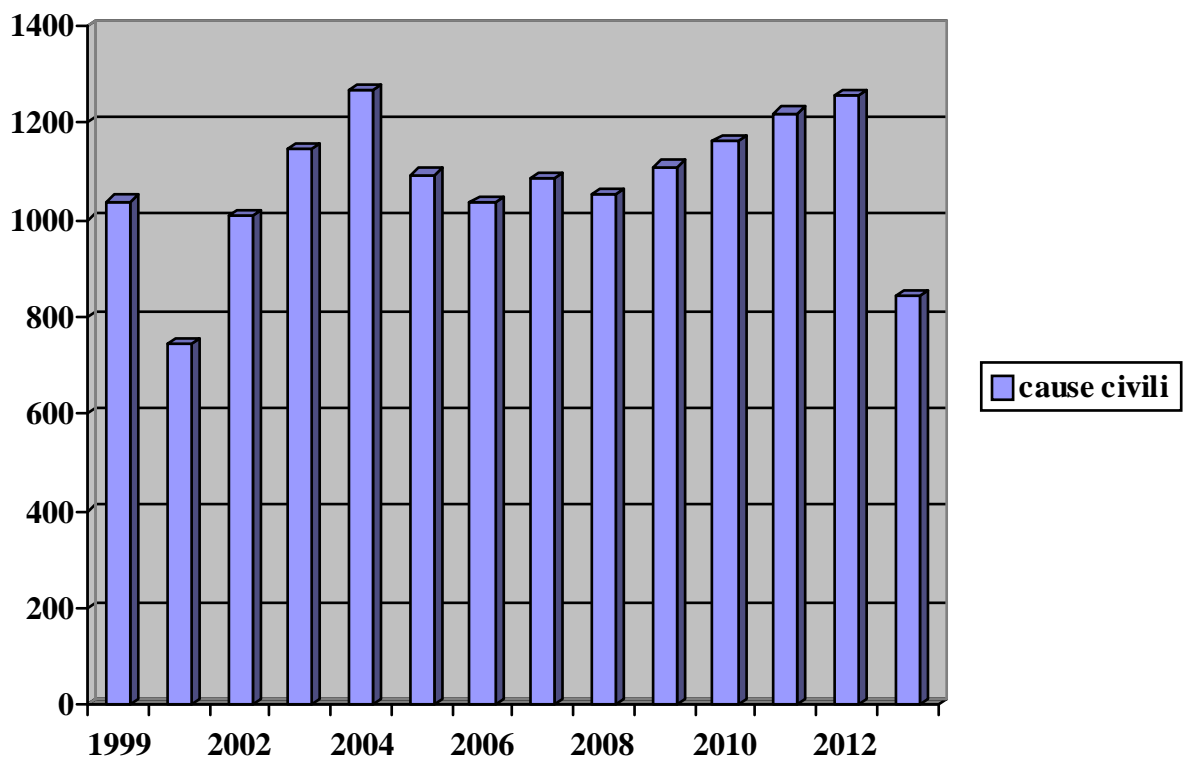
**RAPPRESENTAZIONE GRAFICA**  
**DELL'ANDAMENTO DELLE CAUSE E PROCEDIMENTI CIVILI PENDENTI AL 31**  
**DICEMBRE NEGLI ANNI DI RIFERIMENTO RISULTANTE DALLA TABELLA I**

**A – CON RIFERIMENTO ALLE CAUSE DI VALORE SUPERIORE AD €50.000**

**GRAFICO N. 1 – TORTA**

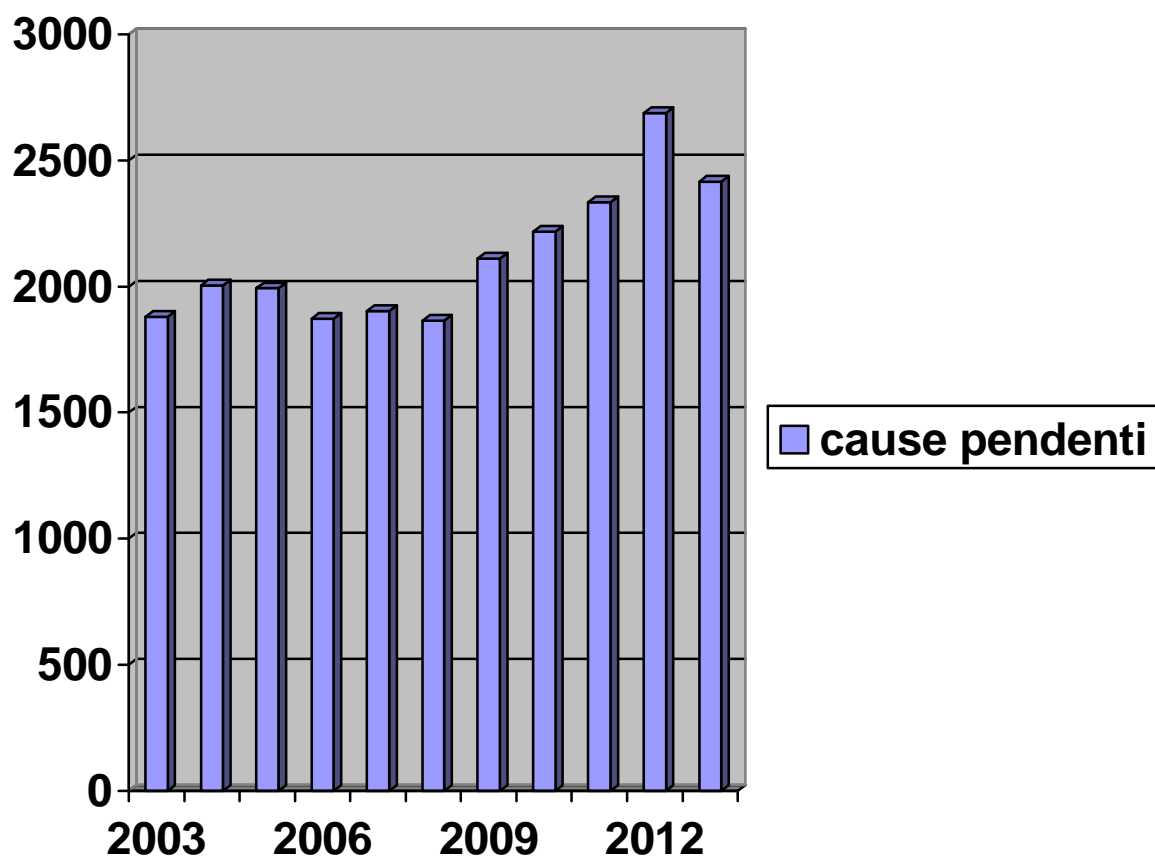


**GRAFICO N. 2 - ISTOGRAMMA**



**B – CON RIFERIMENTO ALLE CAUSE COMPLESSIVAMENTE PENDENTI,  
INDIPENDENTEMENTE DAL VALORE**

(Ai dati della tabella I si sommano quelli riportati negli anni precedenti nelle tabelle delle cause di conciliazione)



## Tabella II

### Procedimenti civili iscritti a ruolo dal 1 gennaio al 31 dicembre

(Il dato è comprensivo del ruolo civile, del registro delle cause di lavoro subordinato e del registro relativo alle esecuzioni. Da verifiche effettuate, emergono divergenze relativamente agli anni precedenti al 2003)

I dati al 31 dicembre 2011 sono comprensivi anche delle cause già di competenza del Giudice Conciliatore, ruolo eliminato dalla legge qualificata 16 settembre 2011 n. 2, per cui dall'entrata in vigore di questa legge ( 22 settembre 2011) le cause di valore inferiore ad € 50.000 sono state iscritte nel registro delle cause di competenza del Commissario della Legge.

MATERIA	2000	2001	2002	2003	2004	2005	2006	2007	2008	2009	2010	2011	2012	2013
Cause in materia di stato e capacità delle persone (comprehensive di adozioni e filiazioni)	22	34	40	29	25	21	29	24	20	22	31	29	14	29
Cause in materia matrimoniale	118	133	156	133	143	120	146	154	134	152	145	144	133	139
Cause in materia successoria	0	0	1	2	0	0	0	2	0	0	3	0	0	2
Cause in materia di diritti reali	8	19	11	10	5	11	11	10	13	11	19	14	22	15

Procedure su espropri di pubblica utilità	0	0	0	0	0	0	0	1	1	1	2	0	1	2
Cause in materia contrattuale <sup>12</sup>	60	61	77	81	83	79	73	86	55	98	68	138	252	149
Cause in materia di responsabilità aquiliana	20	17	24	33	29	38	20	26	30	34	20	36	114	69
Cause in materia di conservazione della garanzia patrimoniale e garanzie reali	0	0	0	0	1	4	0	0	0	0	1	1	2	0
Accertamenti tecnici preventivi	0	0	0	0	3	8	6	2	1	7	6	6	4	3
Cause in materia di proprietà industriale e concorrenza sleale	1	5	3	1	4	6	2	2	5	2	3	2	3	2
Cause in materia di lavoro subordinato	8	12	14	26	33	24	16	20	28	22	26	42	40	48
Cause in materia concorsuale	2	6	8	4	10	12	3	10	2	5	2	4	9	6

---

<sup>12</sup> Le cause in materia di obbligazioni ed obbligazioni cartolari, inadempimento contrattuale, nullità e rescissione del contratto, in materia di locazione immobili costituiscono la voce complessiva delle “cause in materia contrattuale”

Cause in materia societaria e di enti morali	1	3	1	3	4	2	2	3	5	2	2	5	12	24
Cause in materia tributaria e ricorsi ISS	15	12	19	23	20	31	9	12	14	7	17	11	7	17
Incidenti sulla competenza del Giudice Conciliatore <sup>13</sup>	12	14	22	24	26	21	2	4	4	3	2	0	0	0
Cause con il rito della procedura sommaria documentale	14	17	14	16	7	14	10	20	13	27	38	133	193	207
Procedimenti di delibazione sentenze estere	21	35	23	25	23	43	35	37	34	30	24	19	21	24
Procedimenti di nomina arbitri e arbitrato	0	0	0	0	4	2	2	3	4	0	1	0	3	0
Rogatorie internazionali ed esecuzioni estere	9	7	7	6	3	5	3	5	4	6	3	4	0	8
Esecuzioni <sup>14</sup>	0	0	7	18	15	20	27	21	28	32	33	794	613	79

---

<sup>13</sup> Dal novembre 2005 tutti gli appelli contro le sentenze emesse dai Giudici Conciliatori sono decisi dal Giudice delle Appellazioni, mentre sono rimasti sino al settembre 2011 al Commissario della Legge gli incidenti sulla competenza

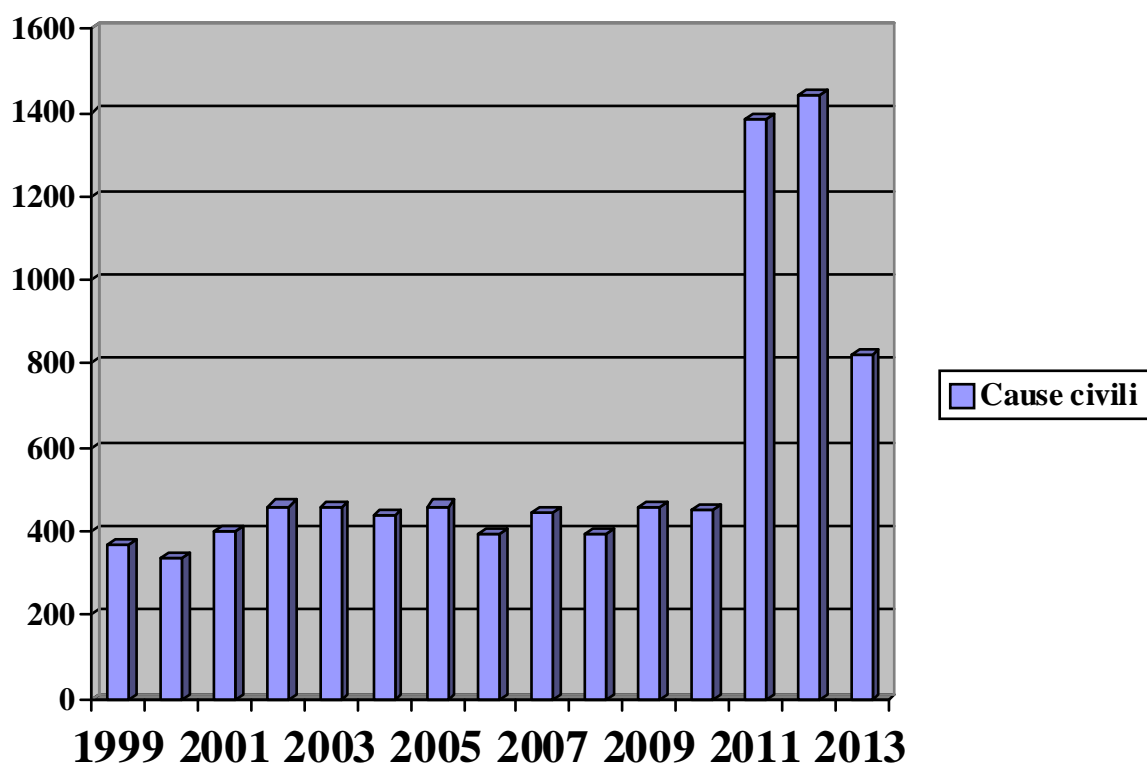
<sup>14</sup> A partire dal settembre 2011 sono state iscritte nel registro delle esecuzioni anche quelle basate sulle cartelle esattoriali

Altre e responsabilità civile dei magistrati	25	25	34	23	0	0	0	0	1	0	4	0	0	1
Totale	338	403	461	457	438	461	396	442	396	460	450	1382	1443	824

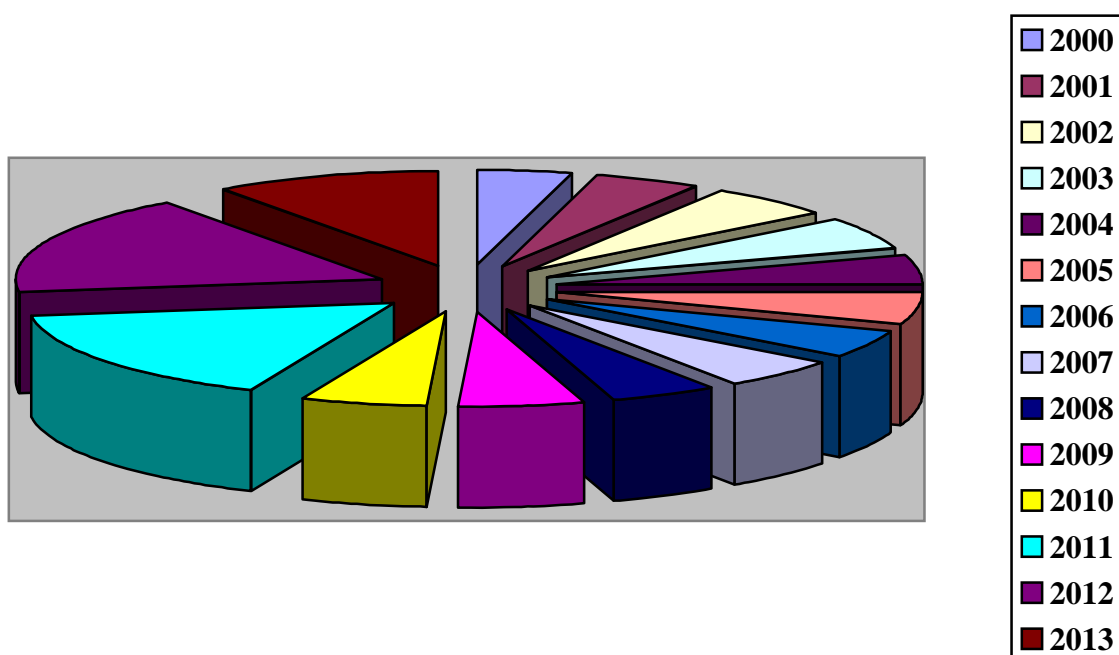


**RAPPRESENTAZIONE GRAFICA DELL'ANDAMENTO DELLE CAUSE E  
PROCEDIMENTI CIVILI ISCRITTI A RUOLO AL 31 DICEMBRE NEGLI ANNI DI  
RIFERIMENTO RISULTANTE DALLA TABELLA II**

**GRAFICO N. 1 - ISTOGRAMMA**



**GRAFICO N. 2 – TORTA**



### Tabella III

#### **Sentenze di primo grado emesse nell'anno di riferimento indipendentemente dall'anno di iscrizione a ruolo della causa**

(Il dato non è comprensivo delle sentenze emesse nelle procedure concorsuali)

MATERIA	2000	2001	2002	2003	2004	2005	2006	2007	2008	2009	2010	2011	2012	2013
Cause in materia di stato e capacità delle persone (comprensive di adozioni e filiazioni, stato civile ed in materia elettorale)	12	23	35	3	23	26	13	14	25	17	18	19	17	15
Cause in materia matrimoniale	38	55	47	59	58	60	67	72	61	66	65	68	46	57
Cause in materia successoria	1	0	0	0	0	2	0	0	1	0	1	2	1	0
Cause in materia di diritti reali	8	9	3	8	7	7	9	8	8	7	6	5	15	6
Cause in materia contrattuale <sup>15</sup>	30	29	36	22	42	45	30	27	24	26	32	89	78	135

---

<sup>15</sup> Le cause in materia di obbligazioni ed obbligazioni cartolari, inadempimento contrattuale, nullità e rescissione del contratto, in materia di locazione immobili costituiscono la voce complessiva delle  
XXXV

Cause in materia di responsabilità aquiliana	13	8	10	5	12	15	11	10	18	11	9	16	24	44
Cause in materia di proprietà industriale e concorrenza sleale	3	0	0	0	2	1	0	1	2	2	0	1	0	4
Cause in materia di lavoro subordinato	3	11	13	5	12	17	7	16	11	16	13	13	8	24
Cause in materia concorsuale	2	0	0	0	8	1	1	3	1	5	0	4	2	4
Cause in materia societaria e di enti morali	1	0	0	0	1	2	6	1	3	0	2	0	0	1
Cause in materia tributaria e ricorsi avverso delibere ISS	8	3	21	3	17	7	12	0	0	14	19	16	3	9
Incidenti sulla competenza del Giudice Conciliatore <sup>16</sup>	5	9	3	9	11	24	2	4	4	3	2	0	0	0
Procedimenti per deliberazione sentenze estere	13	24	33	27	31	35	35	28	28	28	20	19	18	19

---

“cause in materia contrattuale”, oltre alle sentenze sulle procedure sommarie documentali per le quali è stata presentata opposizione

<sup>16</sup> Dal novembre 2005 tutti gli appelli contro le sentenze emesse dai Giudici Conciliatori sono decisi dal Giudice delle Appellazioni, mentre sono rimasti al Commissario della Legge gli incidenti sulla competenza sino al 22 settembre 2011.

Compromesso necessario ed esecuzione lodi arbitrali	1	0	0	0	0	0	2	0	0	0	0	0	0	0
Varie azioni di accertamento	2	0	0	0	0	1	0	0	0	0	0	0	0	0
Altre (eccezioni non riservate ed <i>actiones ad exhibendum</i> )	1	9	7	0	2	4	0	2	6	1	6	3	2	2
Interlocutorie	0	0	0	5	0	2	0	0	1	0	2	9	36	4
<b>Totale</b>	<b>141</b>	<b>180</b>	<b>208</b>	<b>146</b>	<b>226</b>	<b>249</b>	<b>195</b>	<b>186</b>	<b>193</b>	<b>196</b>	<b>195</b>	<b>264</b>	<b>250</b>	<b>324</b>

**RAPPRESENTAZIONE GRAFICA DELL'ANDAMENTO DELLE SENTENZE EMESSE AL  
31 DICEMBRE NEGLI ANNI DI RIFERIMENTO RISULTANTE DALLA TABELLA III**

(Comprensiva delle sentenze emesse in cause già di conciliazione riportate negli anni precedenti nelle tabelle e grafici separati)

**GRAFICO 1 – ISTOGRAMMA**

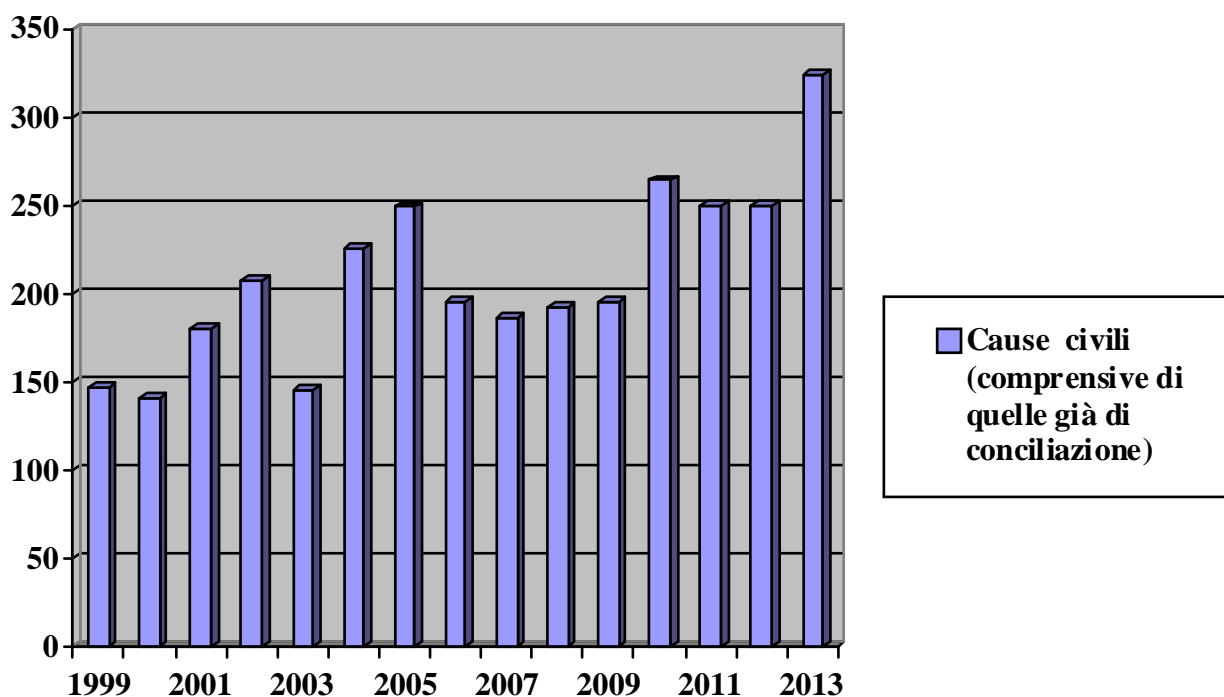
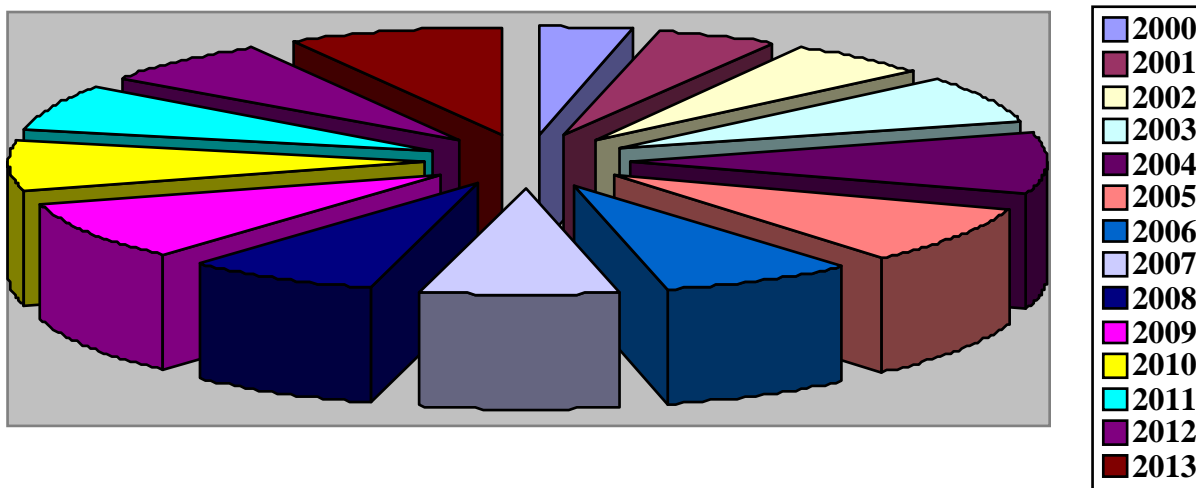


GRAFICO N. 2 – TORTA



**TABELLA IV**  
**CAUSE IN MATERIA DI DIRITTO DI FAMIGLIA**

**1 – SITUAZIONE COMPLESSIVA DELLE CAUSE IN MATERIA DI DIRITTO DI FAMIGLIA  
NELL'ANNO DI RIFERIMENTO**

	<b>CAUSE ISCRITTE</b>	<b>CAUSE ARCHIVIAE</b>	<b>CAUSE PENDENTI AL 31 DICEMBRE</b>
<b>2002</b>	<b>N. 169</b>	<b>N. 144</b>	<b>N. 25</b>
<b>2003</b>	<b>N. 153</b>	<b>N. 118</b>	<b>N. 35</b>
<b>2004</b>	<b>N. 153</b>	<b>N. 61</b>	<b>N. 92</b>
<b>2005</b>	<b>N. 120</b>	<b>N. 64</b>	<b>N. 56, DI CUI N. 35 DEFINITE</b>
<b>2006</b>	<b>N. 146</b>	<b>N. 77</b>	<b>N. 69, DI CUI N. 31 DEFINITE</b>
<b>2007</b>	<b>N. 154</b>	<b>N. 86</b>	<b>N. 68 DI CUI N. 24 DEFINITE</b>
<b>2008</b>	<b>N. 134</b>	<b>N. 86</b>	<b>N. 48 DI CUI N. 9 DEFINITE</b>
<b>2009</b>	<b>N. 166</b>	<b>N. 106</b>	<b>N. 60 DI CUI N. 14 DEFINITE</b>
<b>2010</b>	<b>N. 145</b>	<b>N. 83</b>	<b>N. 62 DI CUI N. 25 DEFINITE</b>
<b>2011</b>	<b>N. 144</b>	<b>N. 88</b>	<b>N. 56 DI CUI N. 16 DEFINITE</b>
<b>2012</b>	<b>N. 126</b>	<b>N. 70</b>	<b>N. 50 DI CUI N. 6 DEFINITE</b>
<b>2013</b>	<b>N. 139</b>	<b>N. 73</b>	<b>N. 56 DI CUI N. 17 DEFINITE</b>



## ALLEGATO E

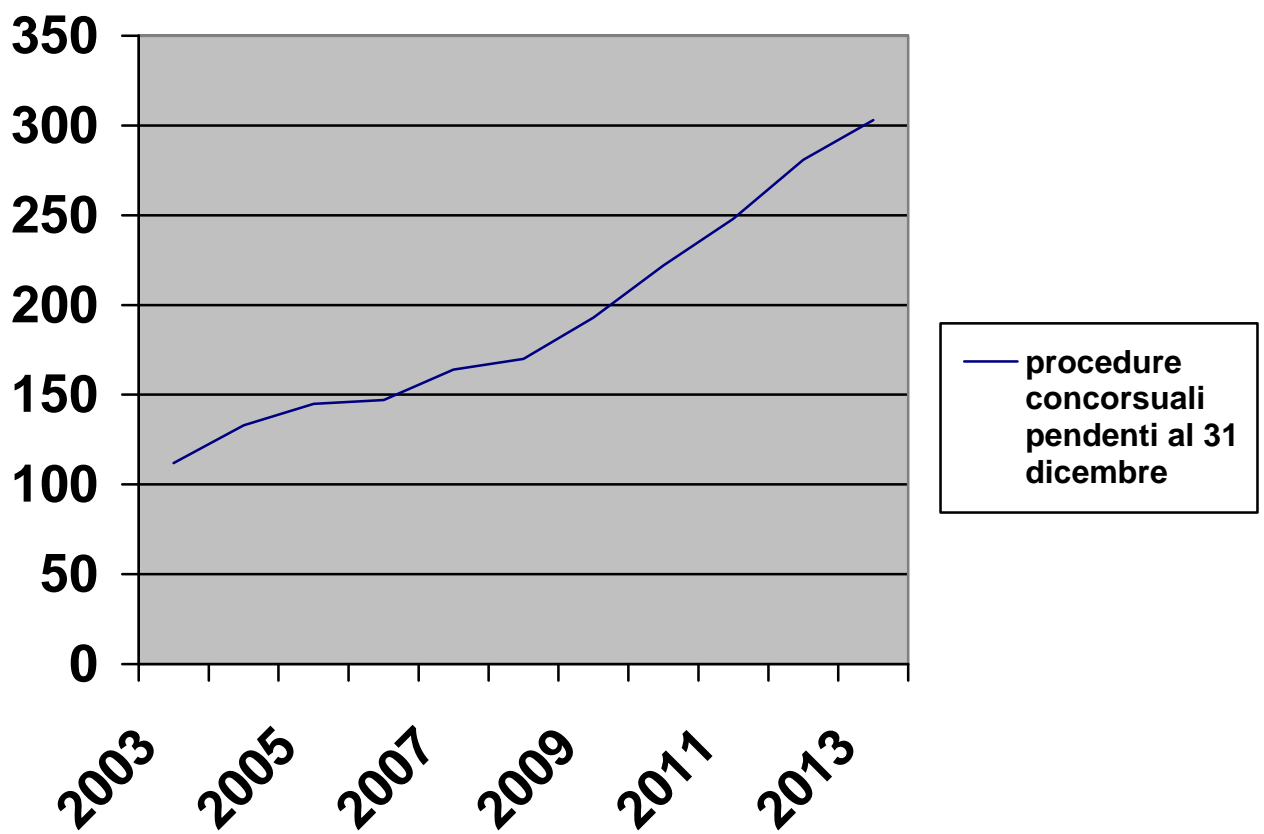
### TABELLA RELATIVA ALLE PROCEDURE CONCORDATARIE

#### TABELLA I

Prospetto relativo alle procedure concordatarie  
pendenti in relazione all'anno di iscrizione a ruolo  
(Totale procedure n.

Anno di iscrizione	Totale procedure concordatarie pendenti (aperte)	Numero dei giudiziari concorsi e liquidazioni coatte	Numero concordati preventivi	Numero cessioni di beni	Numero moratorie
1986	n. 2	n. 2			
1987	n. 1	n. 1			
1989	n. 2	n. 2			
1992	n. 1	n. 1			
1993	n. 2	n. 1		n. 1	
1994	n. 3	n. 2		n. 1	
1995	n. 1	n. 1			
1996	n. 5	n. 5			
1997	n. 4	n. 4			
1998	n. 8	n. 6	n. 1	n. 1	
1999	n. 7	n. 4		n. 3	
2000	n. 6	n. 5		n. 1	
2001	n. 6	n. 6			
2002	n. 7	n. 7			
2003	n. 13	n. 13			
2004	n. 14	n. 13		n. 1	
2005	n. 12	n. 10		n. 2	
2006	n. 11	n. 11			
2007	n. 23	n. 22		n. 1	
2008	n. 20	n. 19		n. 1	
2009	n. 29	n. 26		n. 3	
2010	n. 31	n. 31			
2011	n. 41	n. 40		n. 1	
2012	n. 34	n. 32	n. 1	n. 1	
2013	n. 20	n. 17	n. 1	n. 2	
<b>Totale</b>	<b>n. 303</b>	<b>n. 281</b>	<b>n. 3</b>	<b>n. 19</b>	

**RAPPRESENTAZIONE GRAFICA DELL'ANDAMENTO DELLE PROCEDURE  
CONCORSUALI PENDENTI AL 31 DICEMBRE**



# ALLEGATO F

## TABELLE RELATIVE ALLE SOCIETÀ, COOPERATIVE, CONSORZI, ED ENTI MORALI

### TABELLA I

#### Prospetto relativo alle società, cooperative e consorzi

Società iscritte	n. 5312
delle quali:	n. 1400 in liquidazione
Società iscritte nel 2013	n. 178
Società radiate nel 2013	n. 239
Liquidazioni aperte nel 2013	n. 361
Società iscritte al vecchio registro	n. 10
delle quali:	n. 10 in liquidazione volontaria
Cooperative iscritte (legge n. 149/1991)	n. 73
di cui	n. 8 in liquidazione
Cooperative iscritte al vecchio registro	n. 3
di cui:	n. 2 in liquidazione

Consorzi iscritti		n. 5
di cui:	n. 1 in liquidazione	
Consorzi e cooperative agricole		n. 8

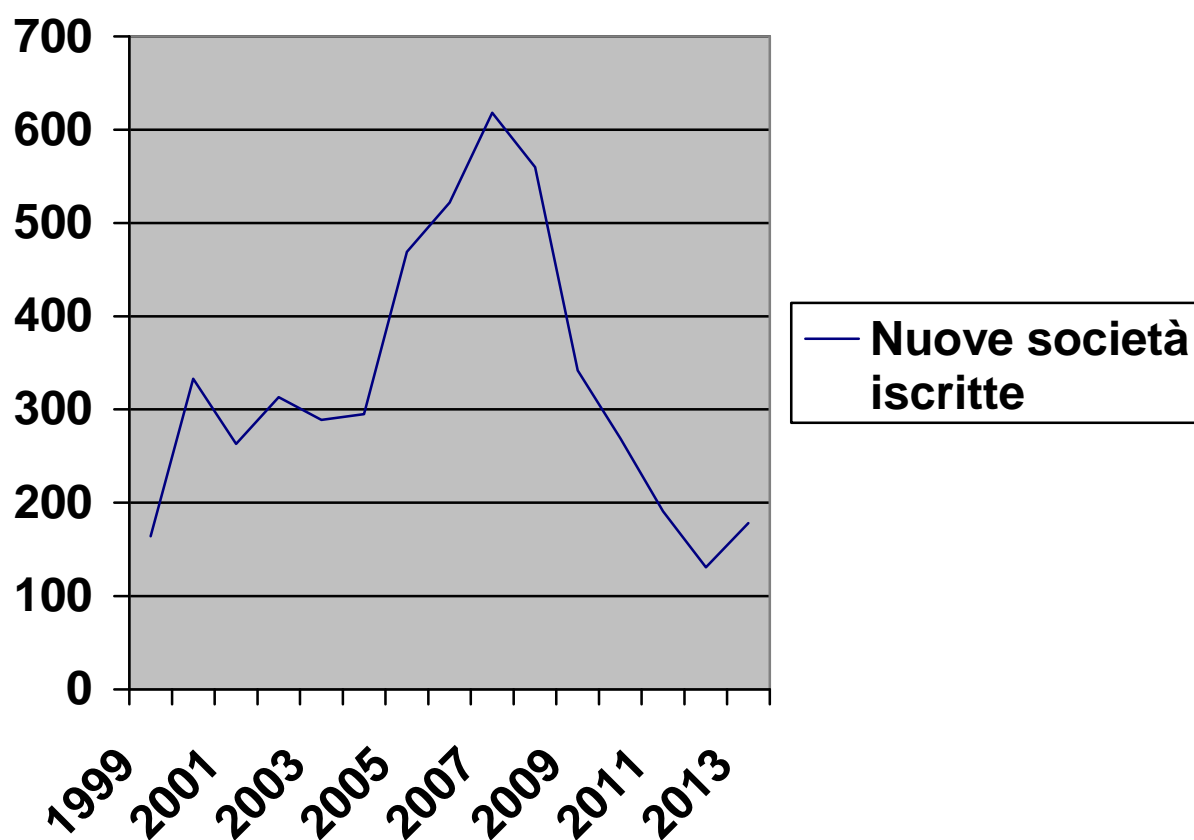
**TABELLA II**  
**Prospetto relativo alle associazioni, fondazioni ed altri enti morali**

Associazioni iscritte (legge n. 68/1990)	n. 294
delle quali: n. 32 in liquidazione	
Fondazioni iscritte (legge n. 68/1990)	n. 65
delle quali: n. 22 in liquidazione	
Enti Ecclesiastici iscritti	n. 50
Sindacati ed Associazioni di categoria iscritti	n. 8
Fondazioni bancarie	n. 2

**Tabella III**  
**SOCIETÀ, ASSOCIAZIONI, FONDAZIONI ED ALTRI ENTI MORALI**  
**ISCRITTE AL 31 DICEMBRE**

ISCRITTE NEL	2001	2002	2003	2004	2005	2006	2007	2008	2009	2010	2011	2012	2013
SOCIETÀ	263	313	289	295	469	522	618	560	342	269	191	131	178
COOPERATIVE	0	5	0	3	3	0	0	1	0	1	0	1	6
CONSORZI	0	0	0	1	1	0	0	0	0	0	1	0	0
ASSOCIAZIONI	16	16	15	29	40	13	20	29	21	35	15	16	27
FONDAZIONI	1	5	12	6	6	0	15	10	14	4	2	0	2
ENTI ECCLESIASTICI	0	0	1	0	1	0	0	0	0	0	0	0	0
ASSOCIAZIONI DI CATEGORIA E SINDACATI								1	0	0	0	0	
COOPERATIVE E CONSORZI AGRICOLI	0	0	1	1	0	0	0	0	0	0	0	0	0
ENTI NON LUCRATIVI LEGGE N. 130 DEL 1995	2	0	0	0	0	0	0	0	0	0	0	0	0
<b>TOTALE</b>	<b>282</b>	<b>337</b>	<b>316</b>	<b>335</b>	<b>520</b>	<b>535</b>	<b>653</b>	<b>401</b>	<b>377</b>	<b>309</b>	<b>209</b>	<b>148</b>	<b>213</b>

**RAPPRESENTAZIONE GRAFICA DELL'ANDAMENTO DELLE ISCRIZIONI DI NUOVE  
SOCIETÀ NEGLI ANNI DI RIFERIMENTO**



**RAPPRESENTAZIONE GRAFICA DELL'ANDAMENTO DELLE LIQUIDAZIONI DI  
SOCIETÀ NEGLI ANNI DI RIFERIMENTO**

